



U N I V E R Z I T E T U N I Š U

FAKULTET ZAŠTITE NA RADU U NIŠU

REPUBLIKA SRBIJA, 18000 Niš, Čarnojevića 10 A, Tel: (018)529-701, Faks: (018)249-962

T.R. 840-1747666-77; PIB 100663853; M.B. 07226063; E-mail: dekanat@znr fak.ni.ac.rs

www.znr fak.ni.ac.rs

Na 8. sastanku Komisije za obezbeđenje kvaliteta na Fakultetu zaštite na radu u Nišu koja je održana 14. 02. 2013. godine formirane su komisije za anketiranje studenata osnovnih akademskih studija u jesenjem semestru školske 2012/2013. godine u sledećem sastavu:

| | |
|----------------------------------|--|
| Aketiranje studenata I godine | Miomir Raos Evica Stojiljković Nikola Mišić Milena Jovanović Novak Randelović, student |
| Anketiranje studenata II godine | Emina Mihajlović Darko Zigar Snežana Zec Marko Lišjanin Slobodan Ristić, student |
| Anketiranje studenata III godine | Snežana Živković Martina Zdravković Milena Stanković Lazar Đokić Miloš Janojlić, student |
| Analiza i obrada ankete: | Momir Praščević Darko Mihajov Milan Savić |

Primenom Upitnika za vrednovanje studijskih programa, nastave i uslova rada i Upitnika za vrednovanje pedagoškog rada nastavnika i saradnika iz Pravilnika o studentskom vrednovanju kvaliteta studija SNU broj 8/16-01-007/07-005 od 6.11.2007. godine, komisije su sprovele proceduru studentskog anketiranja studenata osnovnih akademskih studija za sve predmete iz jesenjeg semestra I, II i III godine u periodu od 25. februara do 1. marta 2013. godine u terminima održavanja predavanja.

Sastanak Komisije za obezbeđenje kvaliteta na Fakultetu zaštite na radu u Nišu održan je 08. 04. 2013. godine na kome je usvojen sledeći

IZVEŠTAJ O STUDENTSKOM VREDNOVANJU STUDIJSKOG PROGRAMA OSNOVNIH AKADEMSKIH STUDIJA I RADA NASTAVNIKA I SARADNIKA U JESENJEM SEMESTRU ŠKOLSKE 2012/2013. GODINE

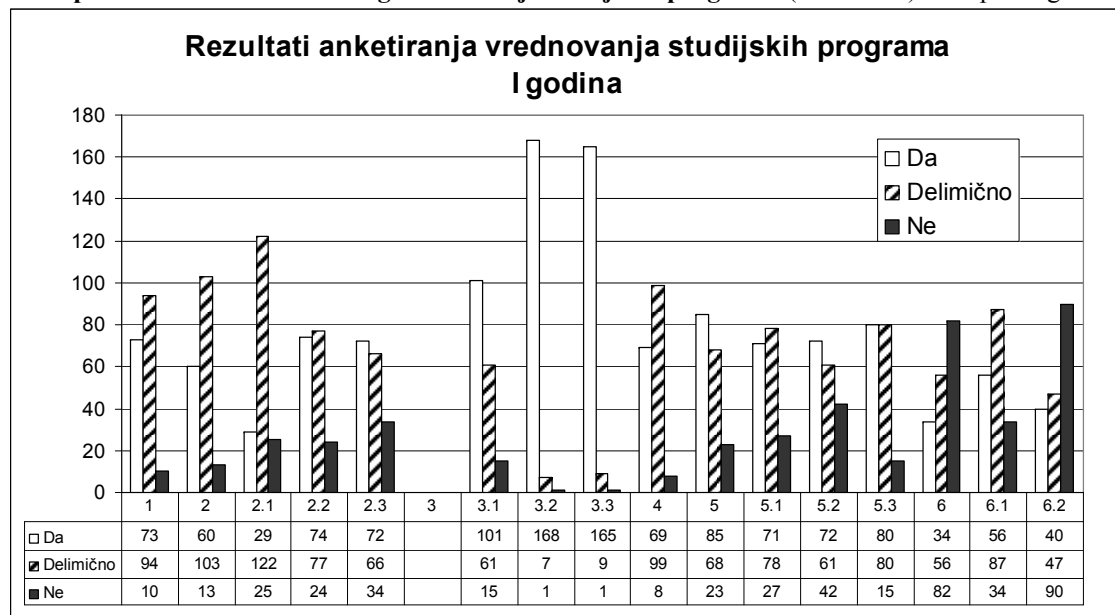
1. STUDENTSKO VREDNOVANJE STUDIJSKIH PROGRAMA

Tabelarni prikaz rezultata studentskog vrednovanja studijskog programa „ZAŠTITA RADNE I ŽIVOTNE SREDINE”

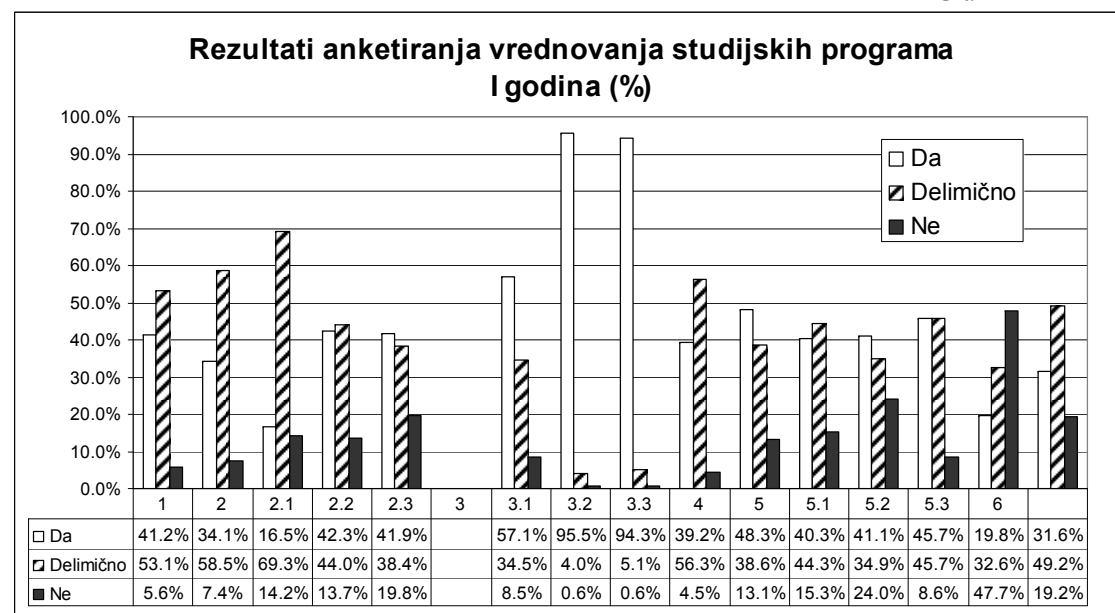
| r.b. | PITANJE | ODGOVOR | I GODINA | | II GODINA | | III GODINA | | UKUPNO | |
|------|---|-----------|----------|-------|-----------|-------|------------|-------|--------|-------|
| | | | | % | | % | | % | | % |
| | Broj anketiranih studenata | | 177 | | 97 | | 96 | | 370 | |
| 1. | Da li ste zadovoljni studijskim programom? | DA | 73 | 41.2% | 27 | 27.3% | 23 | 23.7% | 123 | 33.0% |
| | | Delimično | 94 | 53.1% | 54 | 54.5% | 59 | 60.8% | 207 | 55.5% |
| | | NE | 10 | 5.6% | 18 | 18.2% | 15 | 15.5% | 43 | 11.5% |
| 2. | Da li ste zadovoljni sadržinom predmeta? | DA | 60 | 34.1% | 21 | 21.2% | 19 | 20.2% | 100 | 27.1% |
| | | Delimično | 103 | 58.5% | 58 | 58.6% | 59 | 62.8% | 220 | 59.6% |
| | | NE | 13 | 7.4% | 20 | 20.2% | 16 | 17.0% | 49 | 13.3% |
| 2.1 | Nastavni sadržaji su zanimljivi? | DA | 29 | 16.5% | 8 | 8.1% | 16 | 16.7% | 53 | 14.3% |
| | | Delimično | 122 | 69.3% | 64 | 64.6% | 64 | 66.7% | 250 | 67.4% |
| | | NE | 25 | 14.2% | 27 | 27.3% | 16 | 16.7% | 68 | 18.3% |
| 2.2 | Nastavni sadržaji su savremeni? | DA | 74 | 42.3% | 25 | 25.5% | 22 | 23.4% | 121 | 33.0% |
| | | Delimično | 77 | 44.0% | 52 | 53.1% | 42 | 44.7% | 171 | 46.6% |
| | | NE | 24 | 13.7% | 21 | 21.4% | 30 | 31.9% | 75 | 20.4% |
| 2.3 | Učešće praktične nastave u nastavnom procesu zadovoljavajuće? | DA | 72 | 41.9% | 15 | 15.6% | 9 | 10.2% | 96 | 27.0% |
| | | Delimično | 66 | 38.4% | 37 | 38.5% | 24 | 27.3% | 127 | 35.7% |
| | | NE | 34 | 19.8% | 44 | 45.8% | 55 | 62.5% | 133 | 37.4% |
| 3. | Da li ste zadovoljni rasporedom časova? | DA | - | - | 16 | 16.7% | 16 | 17.8% | 32 | 17.2% |
| | | Delimično | - | - | 25 | 26.0% | 40 | 44.4% | 65 | 34.9% |
| | | NE | - | - | 55 | 57.3% | 34 | 37.8% | 89 | 47.8% |
| 3.1 | Opterećenje studenata je preveliko? | DA | 101 | 57.1% | 67 | 67.7% | 40 | 41.7% | 208 | 55.9% |
| | | Delimično | 61 | 34.5% | 22 | 22.2% | 42 | 43.8% | 125 | 33.6% |
| | | NE | 15 | 8.5% | 10 | 10.1% | 14 | 14.6% | 39 | 10.5% |
| 3.2 | Predavanja se izvode prema rasporedu? | DA | 168 | 95.5% | 92 | 92.9% | 74 | 78.7% | 334 | 90.5% |
| | | Delimično | 7 | 4.0% | 3 | 3.0% | 18 | 19.1% | 28 | 7.6% |
| | | NE | 1 | 0.6% | 4 | 4.0% | 2 | 2.1% | 7 | 1.9% |
| 3.3 | Vežbe se izvode prema rasporedu? | DA | 165 | 94.3% | 89 | 90.8% | 79 | 83.2% | 333 | 90.5% |
| | | Delimično | 9 | 5.1% | 6 | 6.1% | 13 | 13.7% | 28 | 7.6% |
| | | NE | 1 | 0.6% | 3 | 3.1% | 3 | 3.2% | 7 | 1.9% |

| r.b. | PITANJE | ODGOVOR | I GODINA | | II GODINA | | III GODINA | | UKUPNO | |
|------|--|-----------|----------|-------|-----------|-------|------------|-------|--------|-------|
| | | | | % | | % | | % | | % |
| 4. | Da li ste zadovoljni radnim uslovima na Fakultetu? | DA | 69 | 39.2% | 17 | 17.2% | 20 | 20.6% | 106 | 28.5% |
| | | Delimično | 99 | 56.3% | 53 | 53.5% | 48 | 49.5% | 200 | 53.8% |
| | | NE | 8 | 4.5% | 29 | 29.3% | 29 | 29.9% | 66 | 17.7% |
| 5. | Da li ste zadovoljni opremljenošću i radom biblioteke? | DA | 85 | 48.3% | 48 | 49.0% | 35 | 36.1% | 168 | 45.3% |
| | | Delimično | 68 | 38.6% | 32 | 32.7% | 48 | 49.5% | 148 | 39.9% |
| | | NE | 23 | 13.1% | 18 | 18.4% | 14 | 14.4% | 55 | 14.8% |
| 5.1 | Osoblje je korektno u radu sa studentima? | DA | 71 | 40.3% | 26 | 26.3% | 28 | 29.5% | 125 | 33.8% |
| | | Delimično | 78 | 44.3% | 31 | 31.3% | 45 | 47.4% | 154 | 41.6% |
| | | NE | 27 | 15.3% | 42 | 42.4% | 22 | 23.2% | 91 | 24.6% |
| 5.2 | Radno vreme je odgovarajuće? | DA | 72 | 41.1% | 32 | 32.7% | 34 | 35.1% | 138 | 37.3% |
| | | Delimično | 61 | 34.9% | 33 | 33.7% | 43 | 44.3% | 137 | 37.0% |
| | | NE | 42 | 24.0% | 33 | 33.7% | 20 | 20.6% | 95 | 25.7% |
| 5.3 | Postoji odgovarajuća literatiura? | DA | 80 | 45.7% | 30 | 30.3% | 24 | 25.0% | 134 | 36.2% |
| | | Delimično | 80 | 45.7% | 55 | 55.6% | 59 | 61.5% | 194 | 52.4% |
| | | NE | 15 | 8.6% | 14 | 14.1% | 13 | 13.5% | 42 | 11.4% |
| 6. | Da li ste zadovoljni radom studentske službe? | DA | 34 | 19.8% | 5 | 5.2% | 7 | 7.6% | 46 | 12.8% |
| | | Delimično | 56 | 32.6% | 13 | 13.5% | 15 | 16.3% | 84 | 23.3% |
| | | NE | 82 | 47.7% | 78 | 81.3% | 70 | 76.1% | 230 | 63.9% |
| 6.1 | Osoblje je korektno u radu sa studentima? | DA | 56 | 31.6% | 5 | 5.1% | 8 | 8.2% | 69 | 18.5% |
| | | Delimično | 87 | 49.2% | 28 | 28.3% | 28 | 28.9% | 143 | 38.3% |
| | | NE | 34 | 19.2% | 66 | 66.7% | 61 | 62.9% | 161 | 43.2% |
| 6.2 | Radno vreme je odgovarajuće? | DA | 40 | 22.6% | 8 | 8.1% | 7 | 7.2% | 55 | 14.7% |
| | | Delimično | 47 | 26.6% | 17 | 17.2% | 15 | 15.5% | 79 | 21.2% |
| | | NE | 90 | 50.8% | 74 | 74.7% | 75 | 77.3% | 239 | 64.1% |

Grafički prikaz rezultata studentskog vrednovanja studijskih programa (Grafik 1-8). Na apscisi grafika su prikazani redni brojevi pitanja iz prethodne tabele.



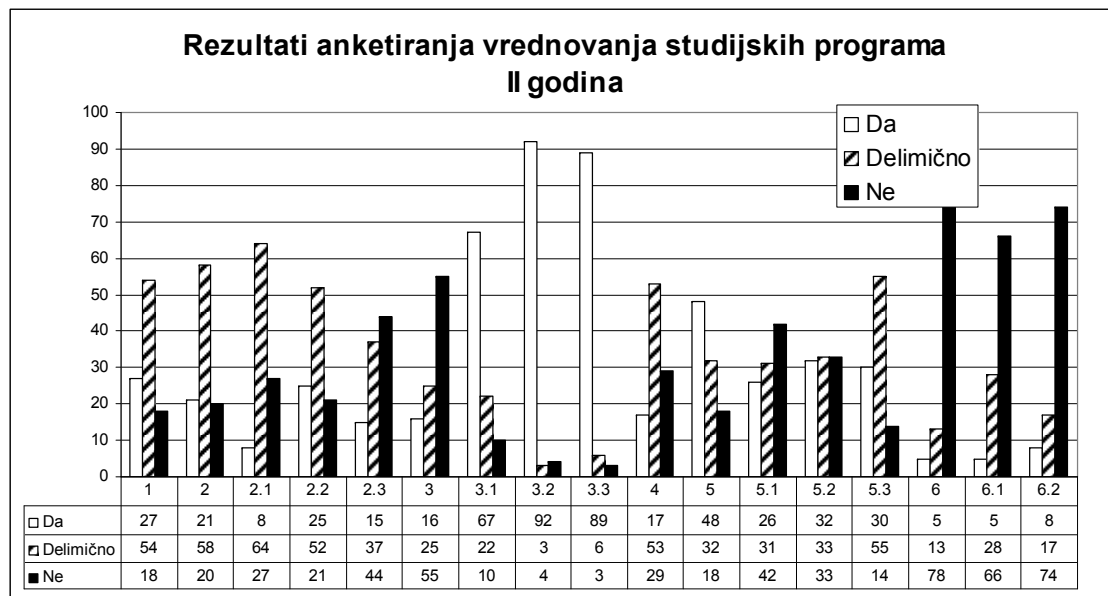
Grafik 1



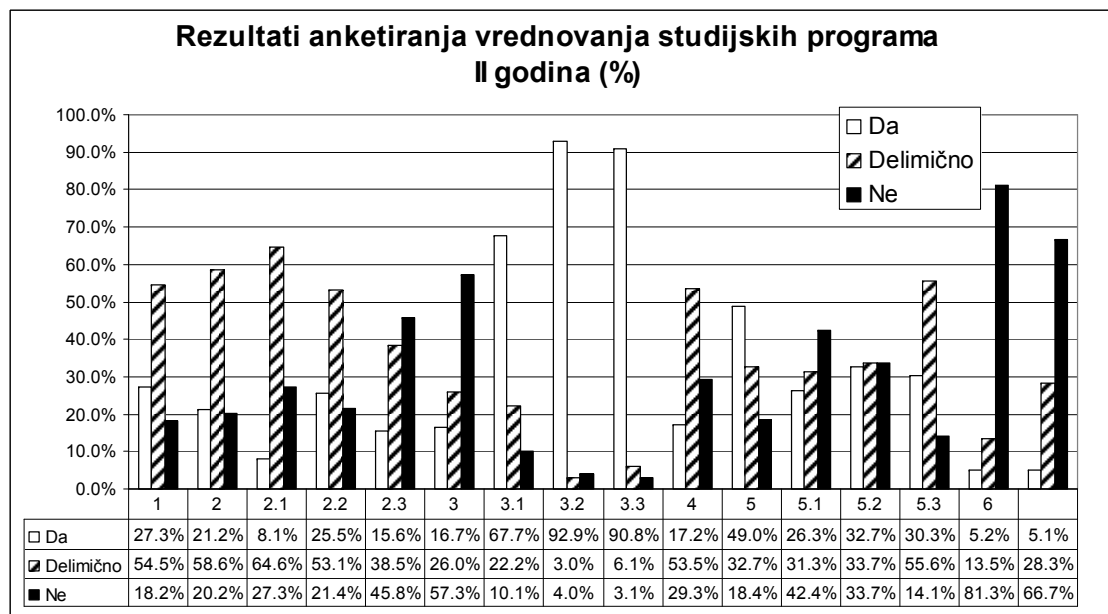
Grafik 2

| | | | |
|---|--|--|--|
| 1. Da li ste zadovoljni studijskim programom? | | | |
| 2. Da li ste zadovoljni sadržinom predmeta ? | | | |
| 2.1 Nastavni sadržaji su zanimljivi? | | | |
| 2.2 Nastavni sadržaji su savremeni? | | | |
| 2.3 Učešće praktične nastave u nastavnom procesu zadovoljavajuće? | | | |
| 3. Da li ste zadovoljni rasporedom časova? | | | |
| 3.1 Opterećenje studenata je preveliko? | | | |
| 3.2 Predavanja se izvode prema rasporedu? | | | |
| 3.3. Vežbe se izvode prema rasporedu? | | | |
| 4. Da li ste zadovoljni radnim uslovima na Fakultetu? | | | |
| 5. Da li ste zadovoljni opremljenošću i radom biblioteke? | | | |
| 5.1 Osoblje je korektno u radu sa studentima? | | | |
| 5.2 Radno vreme je odgovarajuće? | | | |
| 5.3 Postoji odgovarajuća literatiura? | | | |
| 6. Da li ste zadovoljni radom studentske službe? | | | |
| 6.1 Osoblje je korektno u radu sa studentima? | | | |
| 6.2 Radno vreme je odgovarajuće? | | | |

| | | | |
|---|--|--|--|
| 1. Da li ste zadovoljni studijskim programom? | | | |
| 2. Da li ste zadovoljni sadržinom predmeta ? | | | |
| 2.1 Nastavni sadržaji su zanimljivi? | | | |
| 2.2 Nastavni sadržaji su savremeni? | | | |
| 2.3 Učešće praktične nastave u nastavnom procesu zadovoljavajuće? | | | |
| 3. Da li ste zadovoljni rasporedom časova? | | | |
| 3.1 Opterećenje studenata je preveliko? | | | |
| 3.2 Predavanja se izvode prema rasporedu? | | | |
| 3.3. Vežbe se izvode prema rasporedu? | | | |
| 4. Da li ste zadovoljni radnim uslovima na Fakultetu? | | | |
| 5. Da li ste zadovoljni opremljenošću i radom biblioteke? | | | |
| 5.1 Osoblje je korektno u radu sa studentima? | | | |
| 5.2 Radno vreme je odgovarajuće? | | | |
| 5.3 Postoji odgovarajuća literatiura? | | | |
| 6. Da li ste zadovoljni radom studentske službe? | | | |
| 6.1 Osoblje je korektno u radu sa studentima? | | | |
| 6.2 Radno vreme je odgovarajuće? | | | |



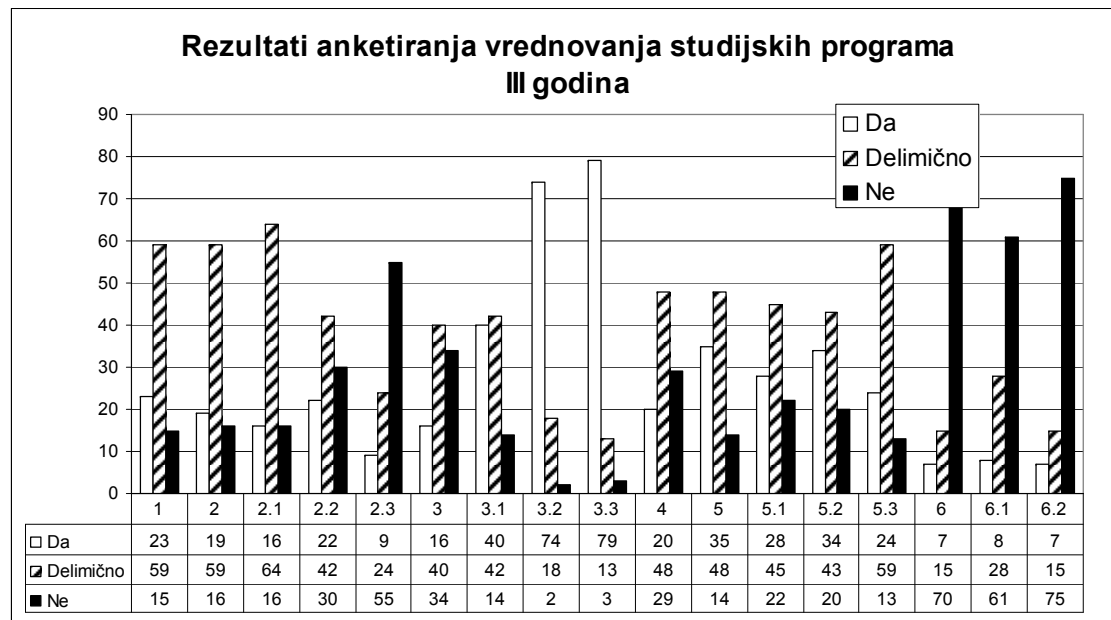
Grafik 3



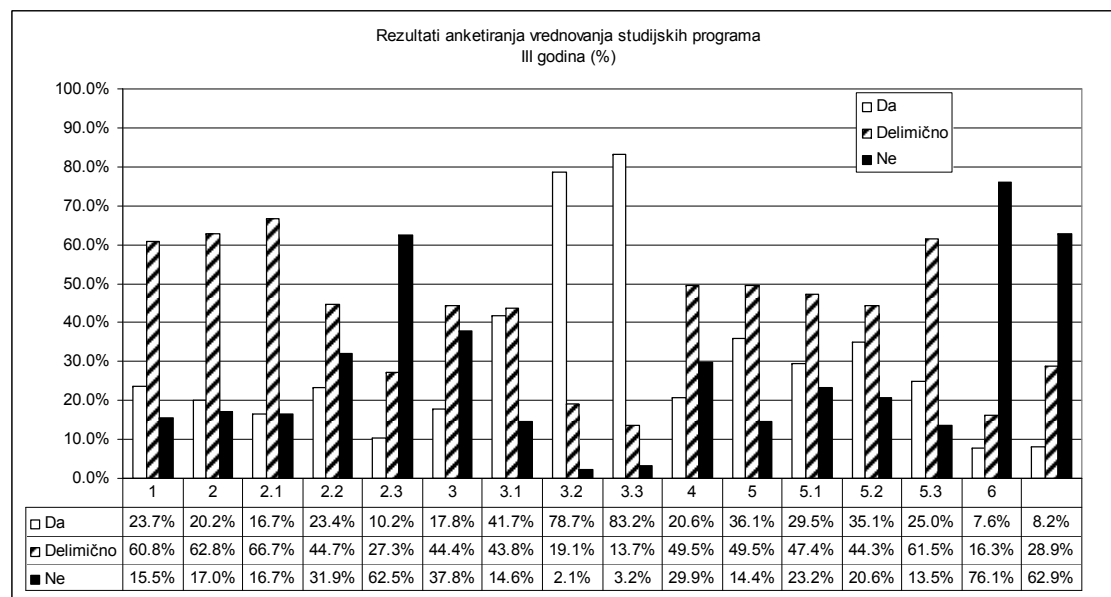
Grafik 4

1. Da li ste zadovoljni studijskim programom?
2. Da li ste zadovoljni sadržinom predmeta ?
- 2.1 Nastavni sadržaji su zanimljivi?
- 2.2 Nastavni sadržaji su savremeni?
- 2.3 Učešće praktične nastave u nastavnom procesu zadovoljavajuće?
3. Da li ste zadovoljni rasporedom časova?
- 3.1 Opterećenje studenata je preveliko?
- 3.2 Predavanja se izvode prema rasporedu?
- 3.3. Vežbe se izvode prema rasporedu?
4. Da li ste zadovoljni radnim uslovima na Fakultetu?
5. Da li ste zadovoljni opremljenošću i radom biblioteke?
- 5.1 Osoblje je korektno u radu sa studentima?
- 5.2 Radno vreme je odgovarajuće?
- 5.3 Postoji odgovarajuća literatiura?
6. Da li ste zadovoljni radom studentske službe?
- 6.1 Osoblje je korektno u radu sa studentima?
- 6.2 Radno vreme je odgovarajuće?

1. Da li ste zadovoljni studijskim programom?
2. Da li ste zadovoljni sadržinom predmeta ?
- 2.1 Nastavni sadržaji su zanimljivi?
- 2.2 Nastavni sadržaji su savremeni?
- 2.3 Učešće praktične nastave u nastavnom procesu zadovoljavajuće?
3. Da li ste zadovoljni rasporedom časova?
- 3.1 Opterećenje studenata je preveliko?
- 3.2 Predavanja se izvode prema rasporedu?
- 3.3. Vežbe se izvode prema rasporedu?
4. Da li ste zadovoljni radnim uslovima na Fakultetu?
5. Da li ste zadovoljni opremljenošću i radom biblioteke?
- 5.1 Osoblje je korektno u radu sa studentima?
- 5.2 Radno vreme je odgovarajuće?
- 5.3 Postoji odgovarajuća literatiura?
6. Da li ste zadovoljni radom studentske službe?
- 6.1 Osoblje je korektno u radu sa studentima?
- 6.2 Radno vreme je odgovarajuće?



Grafik 5

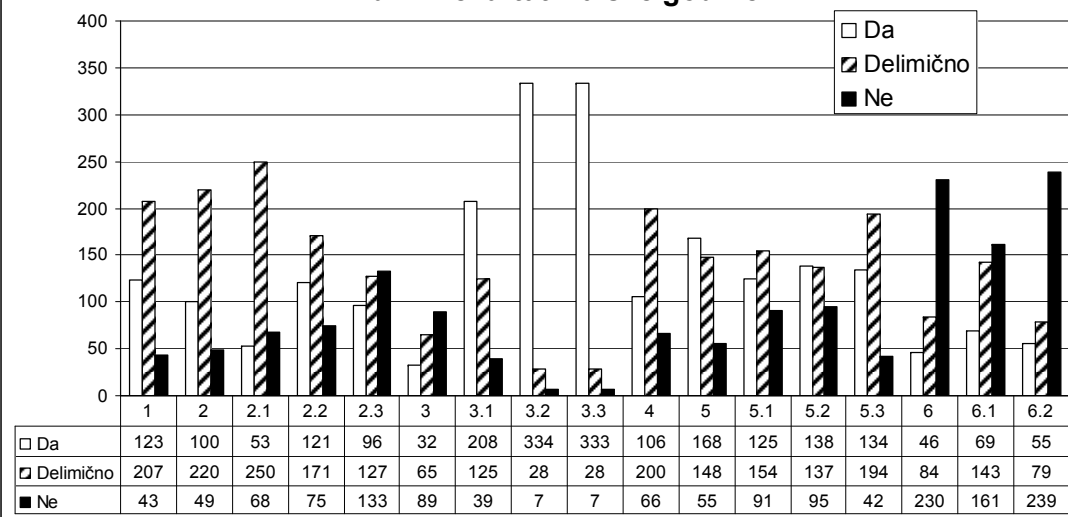


Grafik 6

1. Da li ste zadovoljni studijskim programom?
2. Da li ste zadovoljni sadržinom predmeta ?
 - 2.1 Nastavni sadržaji su zanimljivi?
 - 2.2 Nastavni sadržaji su savremeni?
 - 2.3 Učešće praktične nastave u nastavnom procesu zadovoljavajuće?
3. Da li ste zadovoljni rasporedom časova?
 - 3.1 Opterećenje studenata je preveliko?
 - 3.2 Predavanja se izvode prema rasporedu?
 - 3.3. Vežbe se izvode prema rasporedu?
4. Da li ste zadovoljni radnim uslovima na Fakultetu?
5. Da li ste zadovoljni opremljenošću i radom biblioteke?
 - 5.1 Osoblje je korektno u radu sa studentima?
 - 5.2 Radno vreme je odgovarajuće?
 - 5.3 Postoji odgovarajuća literatiura?
6. Da li ste zadovoljni radom studentske službe?
 - 6.1 Osoblje je korektno u radu sa studentima?
 - 6.2 Radno vreme je odgovarajuće?

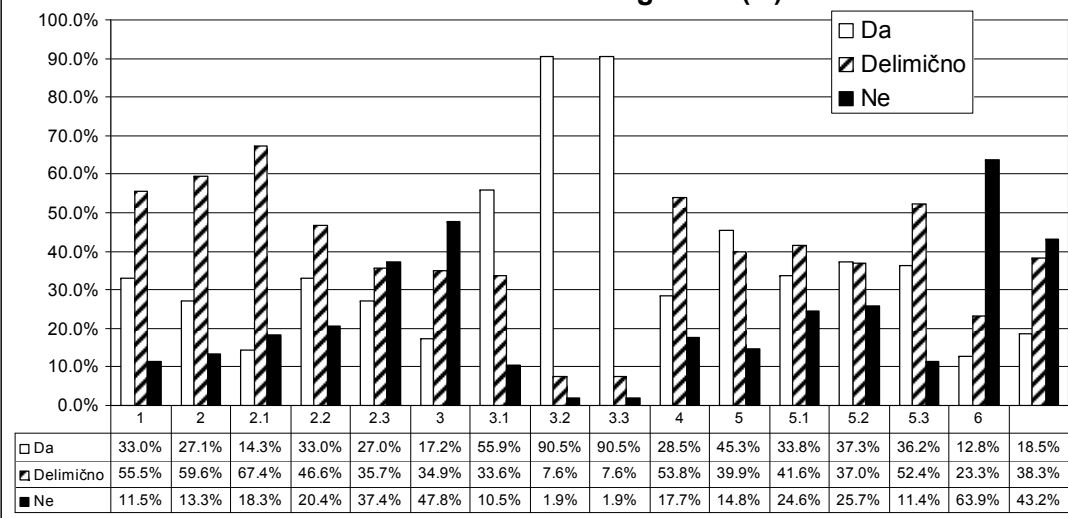
1. Da li ste zadovoljni studijskim programom?
2. Da li ste zadovoljni sadržinom predmeta ?
 - 2.1 Nastavni sadržaji su zanimljivi?
 - 2.2 Nastavni sadržaji su savremeni?
 - 2.3 Učešće praktične nastave u nastavnom procesu zadovoljavajuće?
3. Da li ste zadovoljni rasporedom časova?
 - 3.1 Opterećenje studenata je preveliko?
 - 3.2 Predavanja se izvode prema rasporedu?
 - 3.3. Vežbe se izvode prema rasporedu?
4. Da li ste zadovoljni radnim uslovima na Fakultetu?
5. Da li ste zadovoljni opremljenošću i radom biblioteke?
 - 5.1 Osoblje je korektno u radu sa studentima?
 - 5.2 Radno vreme je odgovarajuće?
 - 5.3 Postoji odgovarajuća literatiura?
6. Da li ste zadovoljni radom studentske službe?
 - 6.1 Osoblje je korektno u radu sa studentima?
 - 6.2 Radno vreme je odgovarajuće?

Rezultati anketiranja vrednovanja studijskih programa Zbirni rezultati za sve godine



Grafik 7

Rezultati anketiranja vrednovanja studijskih programa Zbirni rezultati za sve godine (%)



Grafik 8

1. Da li ste zadovoljni studijskim programom?
2. Da li ste zadovoljni sadržinom predmeta ?
 - 2.1 Nastavni sadržaji su zanimljivi?
 - 2.2 Nastavni sadržaji su savremeni?
 - 2.3 Učešće praktične nastave u nastavnom procesu zadovoljavajuće?
3. Da li ste zadovoljni rasporedom časova?
 - 3.1 Opterećenje studenata je preveliko?
 - 3.2 Predavanja se izvode prema rasporedu?
 - 3.3. Vežbe se izvode prema rasporedu?
4. Da li ste zadovoljni radnim uslovima na Fakultetu?
5. Da li ste zadovoljni opremljenošću i radom biblioteke?
 - 5.1 Osoblje je korektno u radu sa studentima?
 - 5.2 Radno vreme je odgovarajuće?
 - 5.3 Postoji odgovarajuća literatiura?
6. Da li ste zadovoljni radom studentske službe?
 - 6.1 Osoblje je korektno u radu sa studentima?
 - 6.2 Radno vreme je odgovarajuće?

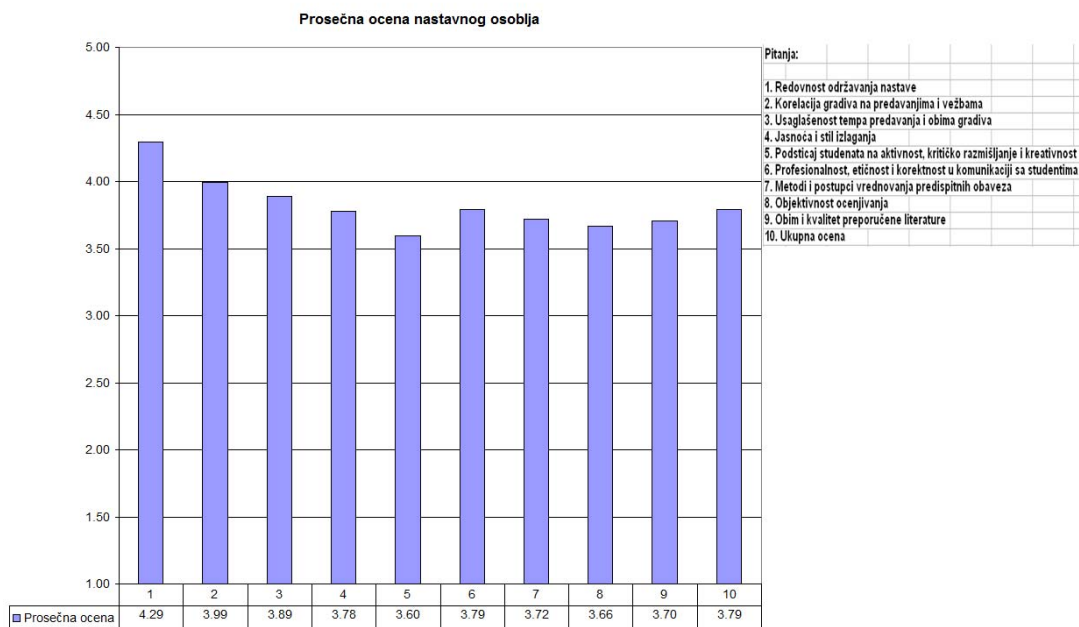
1. Da li ste zadovoljni studijskim programom?
2. Da li ste zadovoljni sadržinom predmeta ?
 - 2.1 Nastavni sadržaji su zanimljivi?
 - 2.2 Nastavni sadržaji su savremeni?
 - 2.3 Učešće praktične nastave u nastavnom procesu zadovoljavajuće?
3. Da li ste zadovoljni rasporedom časova?
 - 3.1 Opterećenje studenata je preveliko?
 - 3.2 Predavanja se izvode prema rasporedu?
 - 3.3. Vežbe se izvode prema rasporedu?
4. Da li ste zadovoljni radnim uslovima na Fakultetu?
5. Da li ste zadovoljni opremljenošću i radom biblioteke?
 - 5.1 Osoblje je korektno u radu sa studentima?
 - 5.2 Radno vreme je odgovarajuće?
 - 5.3 Postoji odgovarajuća literatiura?
6. Da li ste zadovoljni radom studentske službe?
 - 6.1 Osoblje je korektno u radu sa studentima?
 - 6.2 Radno vreme je odgovarajuće?

2. STUDENTSKO VREDNOVANJE RADA NASTAVNIKA I SARADNIKA

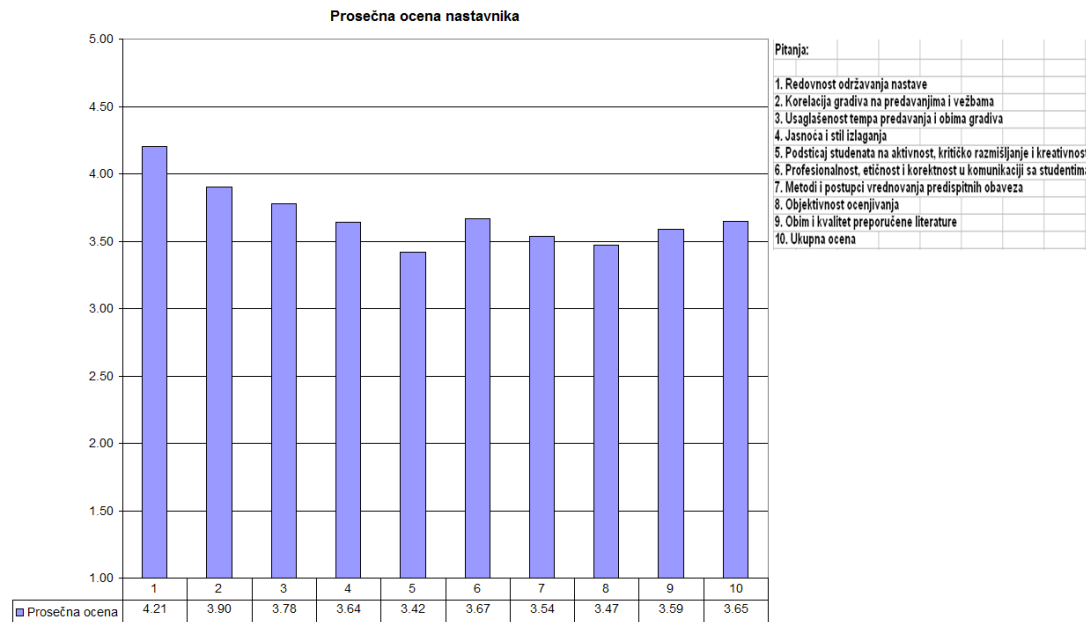
Tabelarni prikaz rezultata prosečne ocene nastavnika i saradnika

| | | Prosečna ocena nastavnika | Prosečna ocena saradnika | Ukupna prosečna ocena |
|------|---|---------------------------|--------------------------|-----------------------|
| r.b. | Pitanje | 33 | 16 | 49 |
| 1. | Redovnost održavanja nastave | 4.21 | 4.42 | 4.29 |
| 2. | Korelacija gradiva na predavanjima i vežbama | 3.90 | 4.11 | 3.99 |
| 3. | Usaglašenost tempa predavanja i obima gradiva | 3.78 | 4.04 | 3.89 |
| 4. | Jasnoća i stil izlaganja | 3.64 | 3.96 | 3.78 |
| 5. | Podsticaj studenata na aktivnost, kritičko razmišljanje i kreativnost | 3.42 | 3.84 | 3.60 |
| 6. | Profesionalnost, etičnost i korektnost u komunikaciji sa studentima | 3.67 | 3.96 | 3.79 |
| 7. | Metodi i postupci vrednovanja predispitnih obaveza | 3.54 | 3.97 | 3.72 |
| 8. | Objektivnost ocenjivanja | 3.47 | 3.93 | 3.66 |
| 9. | Obim i kvalitet preporučene literature | 3.59 | 3.86 | 3.70 |
| 10. | Ukupna ocena | 3.65 | 3.99 | 3.79 |

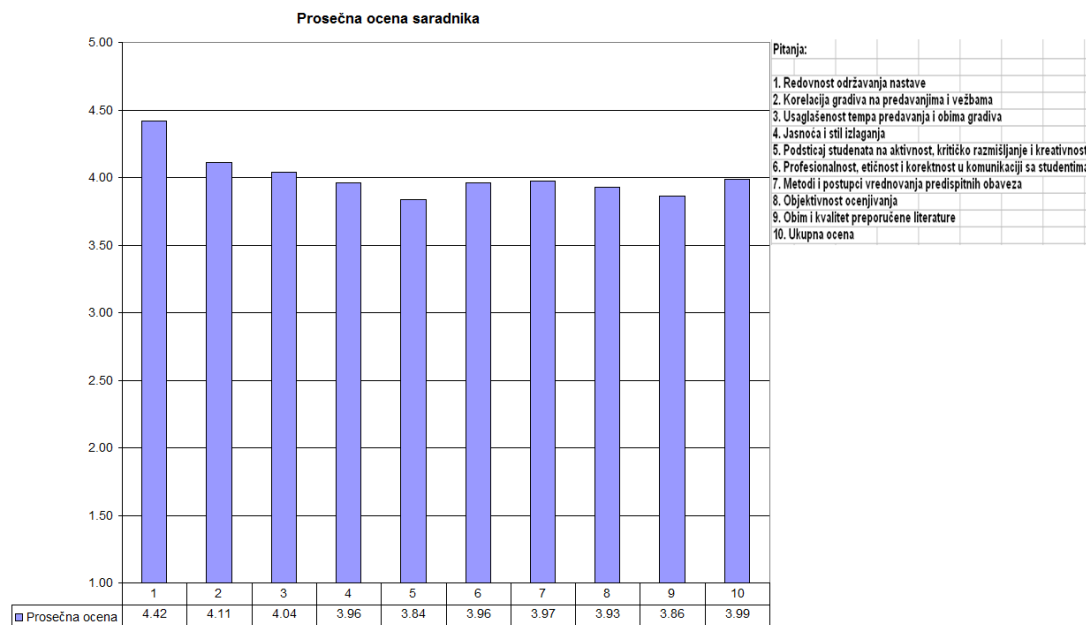
Grafički prikaz rezultata prosečne ocene nastavnika i saradnika (Grafik 9-11)



Grafik 9



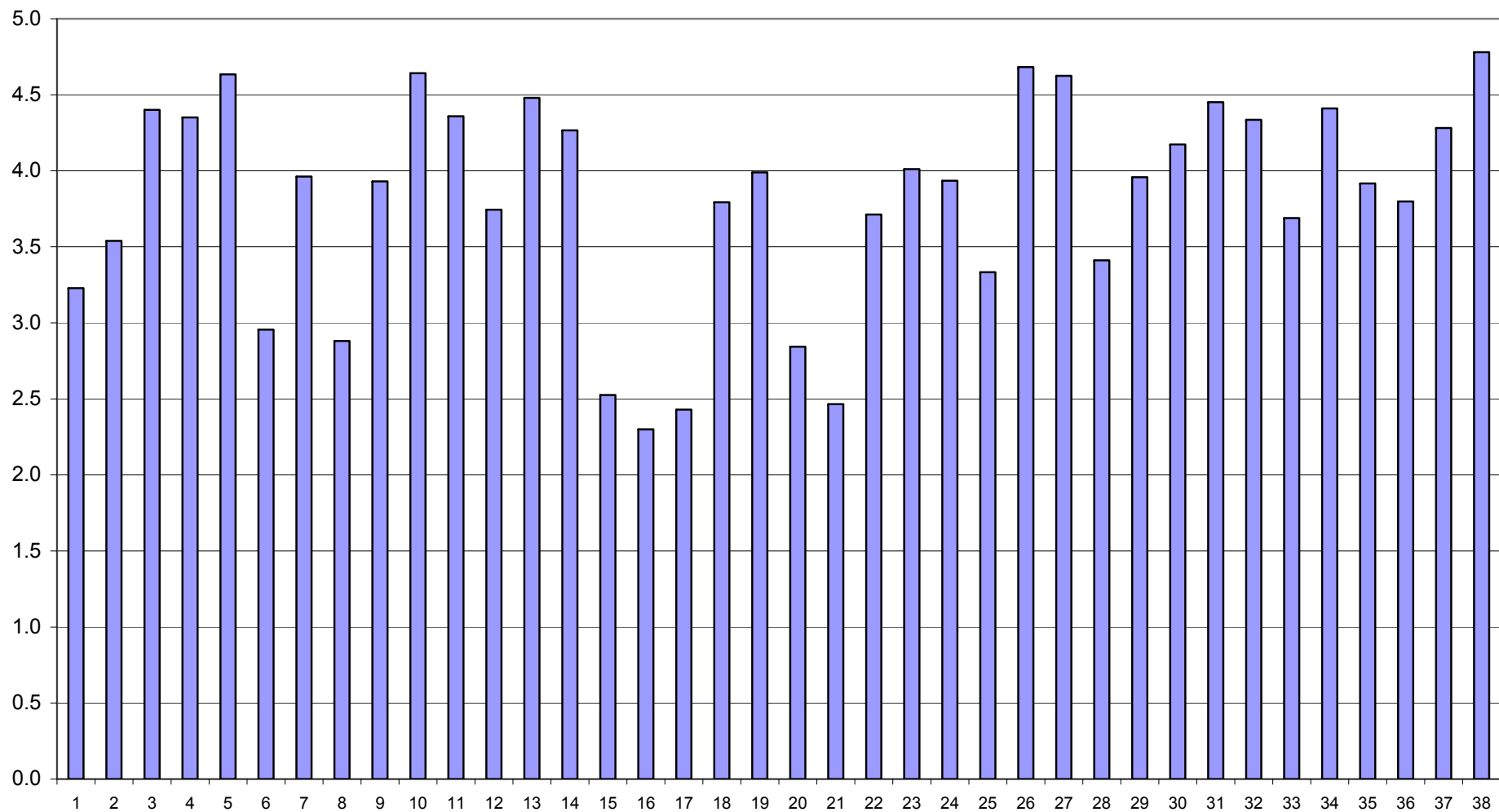
Grafik 10



Grafik 11

Pojedinačni rezultati studentskog vrednovanja rada nastavnika i saradnika biće prosleđeni lično nastavnom osoblju u zatvorenim kovertama. Na grafiku 12 dat je pregled ukupne prosečne ocene nastavnika i saradnika.

Ukupna prosečna ocena nastavnog osoblja



Grafik 13

3. ZAKLJUČCI KOMISIJE

- Većina studenata je delimično zadovoljna ili nezadovoljna studijskim programom, sadržinom predmeta, savremenosti i zanimljivošću nastavnih sadržaja, kao i učešćem praktične nastave u nastavnom procesu.
- Većina studenata smatra da je opterećenje studenata preveliko.
- Većina studenata smatra da se predavanja i vežbe izvode po rasporedu.
- Većina studenata je delimično zadovoljna ili nezadovoljna radnim uslovima na Fakultetu, opremljenošću i radom biblioteke, odnosu osoblja u radu sa studentima;
- Većina studenata je nezadovoljna radom studentske slube, radnim vremenom i korektnošću u odnosu sa studentima.
- Ukupna procečna ocena nastavnog osoblja je 3.79, nastavnika 3.65 a saradnika 3.99.
- Većina nastavnika i saradnika imaju prosečnu ocenu veću od 2.5. Tri člana nastavnog osoblja imaju prosečnu ocenu manju od 2.5 a jedan na granici 2.5.

4. PREDLOZI KOMISIJE

Mere za unapređenje kvalitata studijskih programa, nastave i uslova rada:

- Preispitivanja nastavnih planova i programa studijskog programa i opterećenja studenata u procesu reakreditacije studijskih programa;
- Razgovor rukovodstva Fakulteta sa nastavnicima i saradnicima (ukupno 7) čija je procečna ocena manja od 3.00 u cilju podizanja kvaliteta nastavnog procesa na Fakultetu;
- Razgovor rukovodstva Fakulteta sa predstavnicima studentske službe u cilju efikasnijeg rada službe i poboljšanju komunikacije sa studentima;
- Anketiranje studenata o radu studentske službe sa posebnim upitnikom i u posebnom terminu.
- Angažovanje studentskog parlamenta na boljoj informisanosti studenta i njihovom aktivnom uključivanju u obezbeđenje i unapređenje kvaliteta na Fakultetu.

Predsednik
Komisije za obezbeđenje kvaliteta


dr Momir Prašević, vanr.prof.