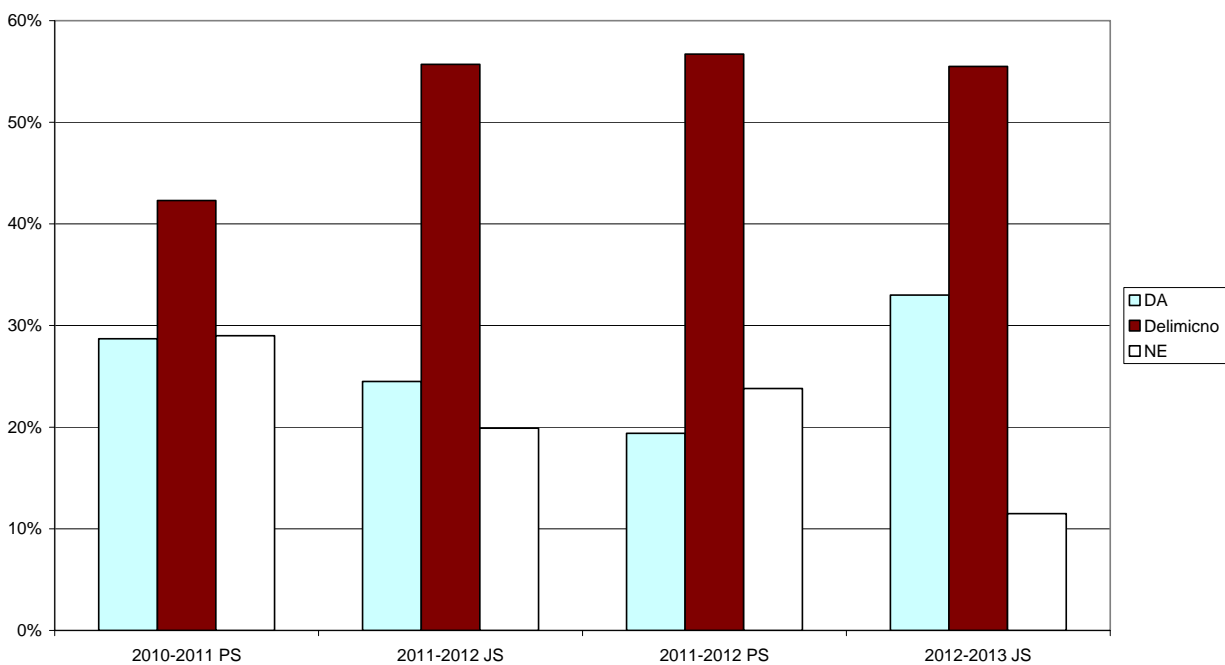


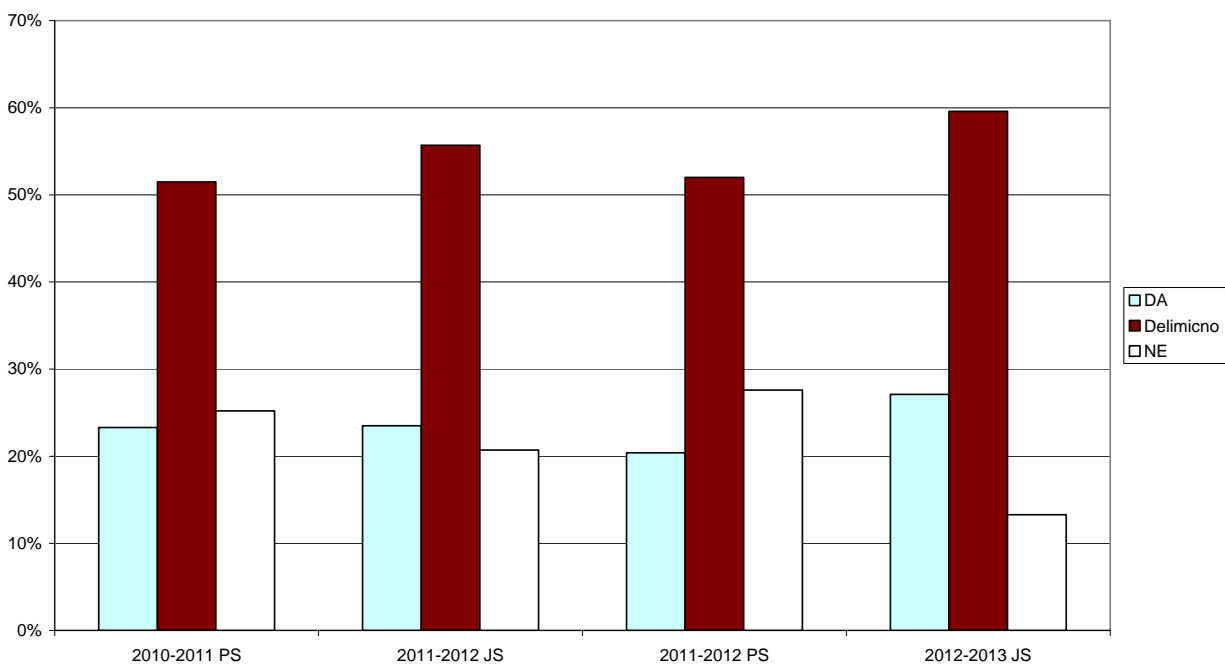
## UPOREDNA ANALIZA STUDENTSKOG VREDNOVANJU U PERIODU 2010-2013

U analizi studentskih vrednovanja studijskih programa, rada nastavnika i saradnika dat je uporedni pregled rezultata anketiranja za 4 semestra u tri školske godine.

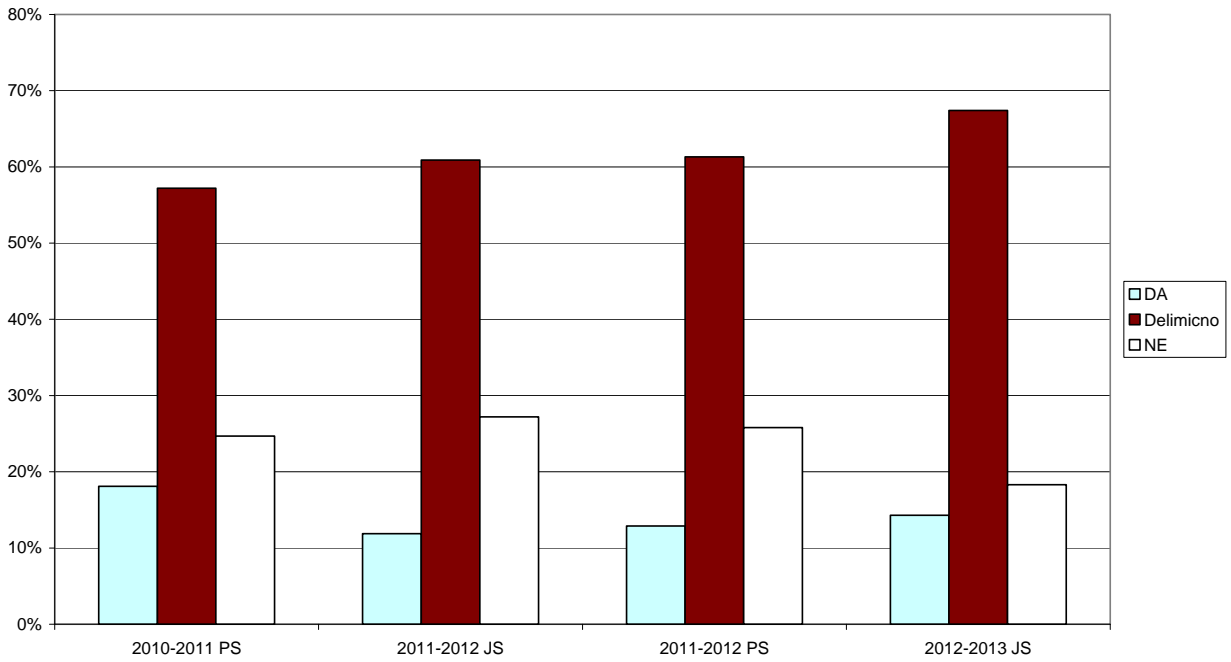
Da li ste zadovoljni studijskim programom?



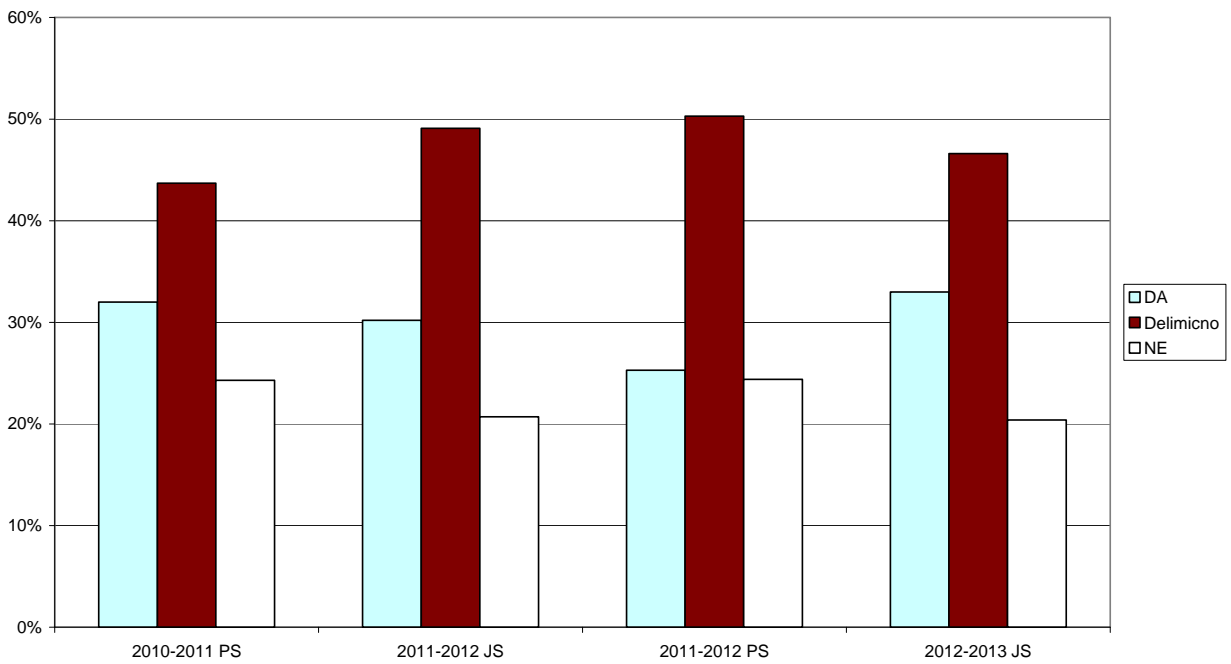
Da li ste zadovoljni sadržinom predmeta?



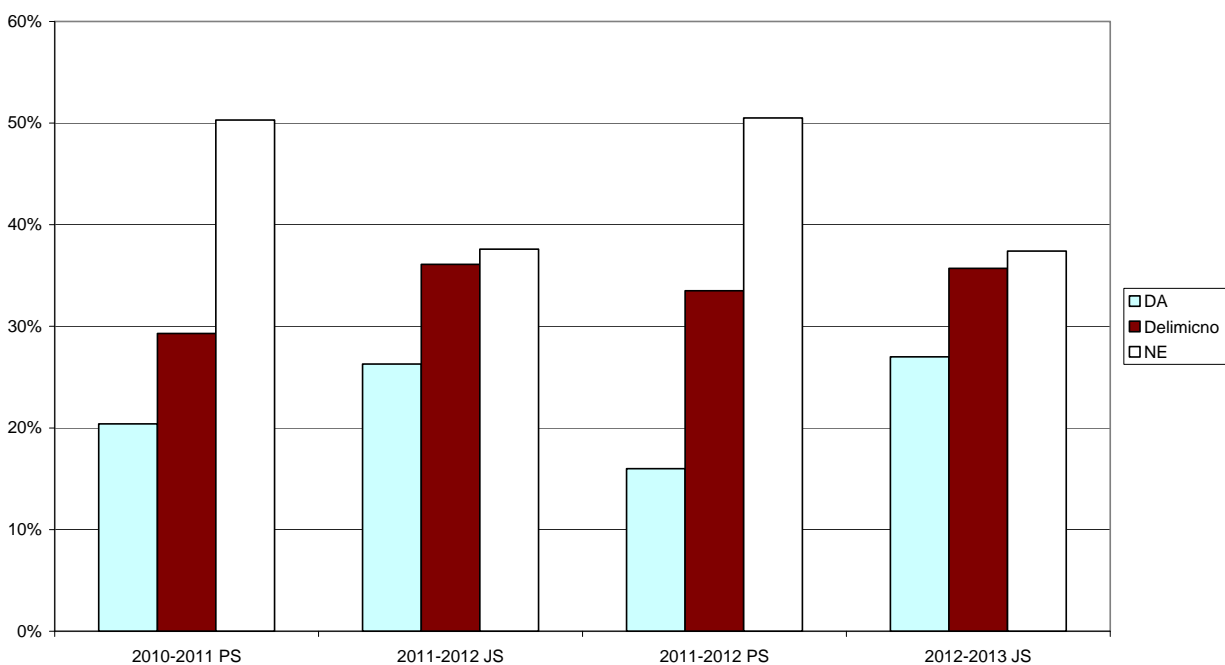
### Nastavni sadržaji su zanimljivi?



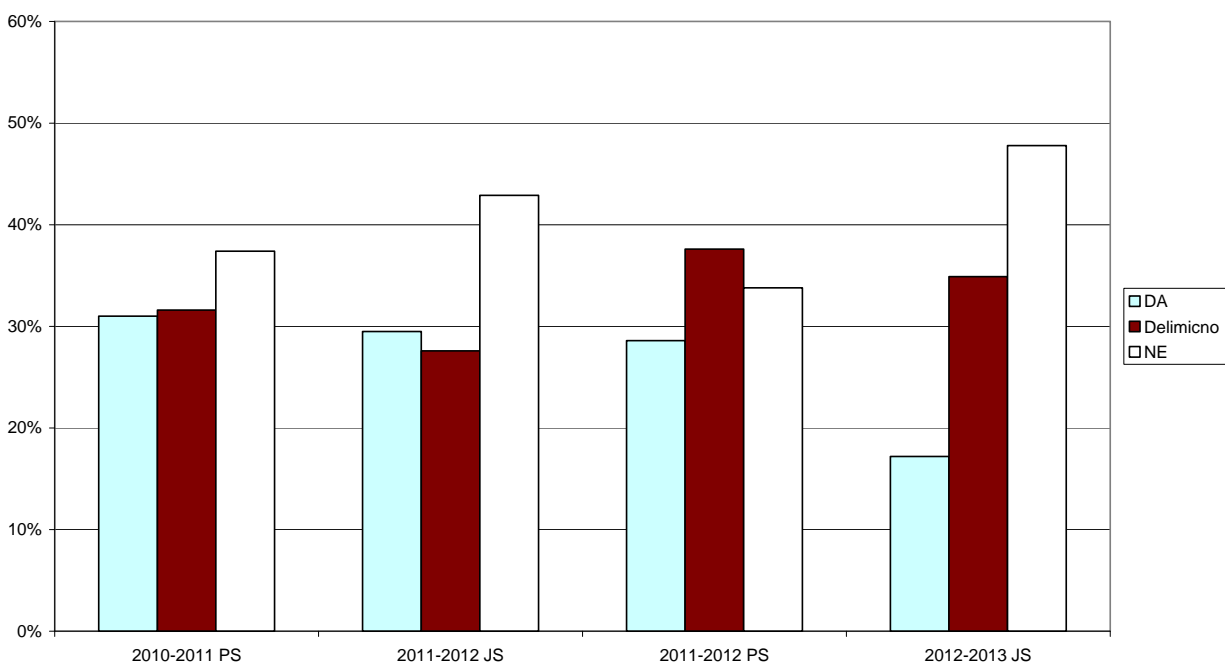
### Nastavni sadržaji su savremeni?



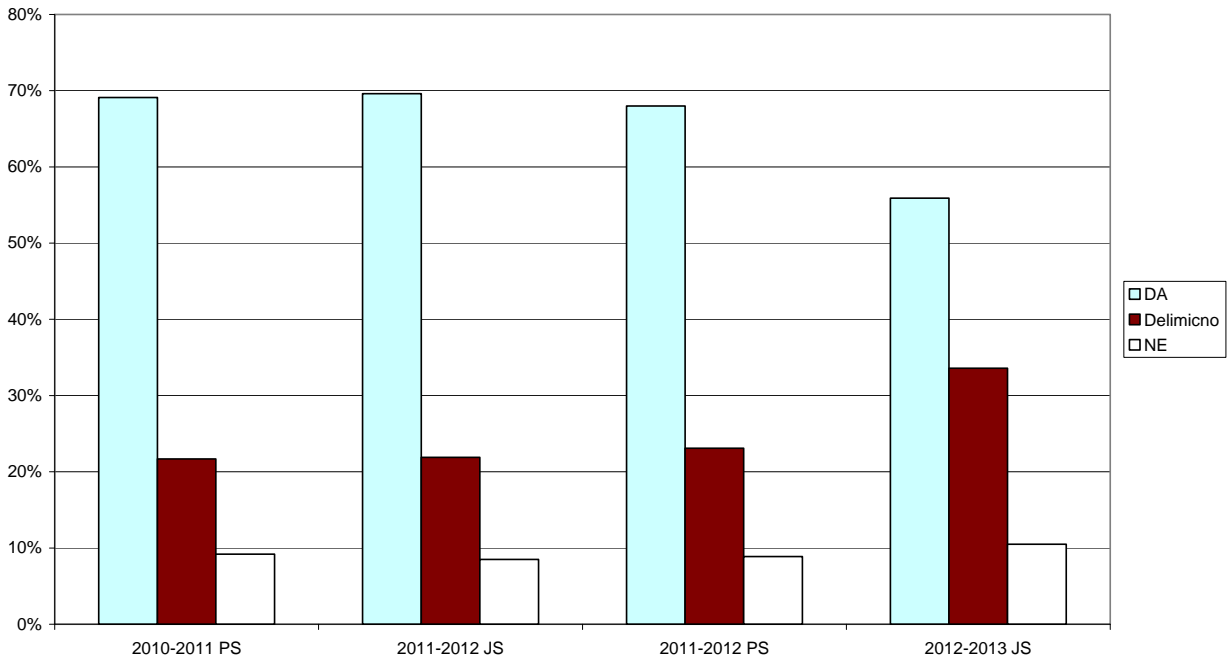
### Učešće praktične nastave u nastavnom procesu zadovoljavajuće?



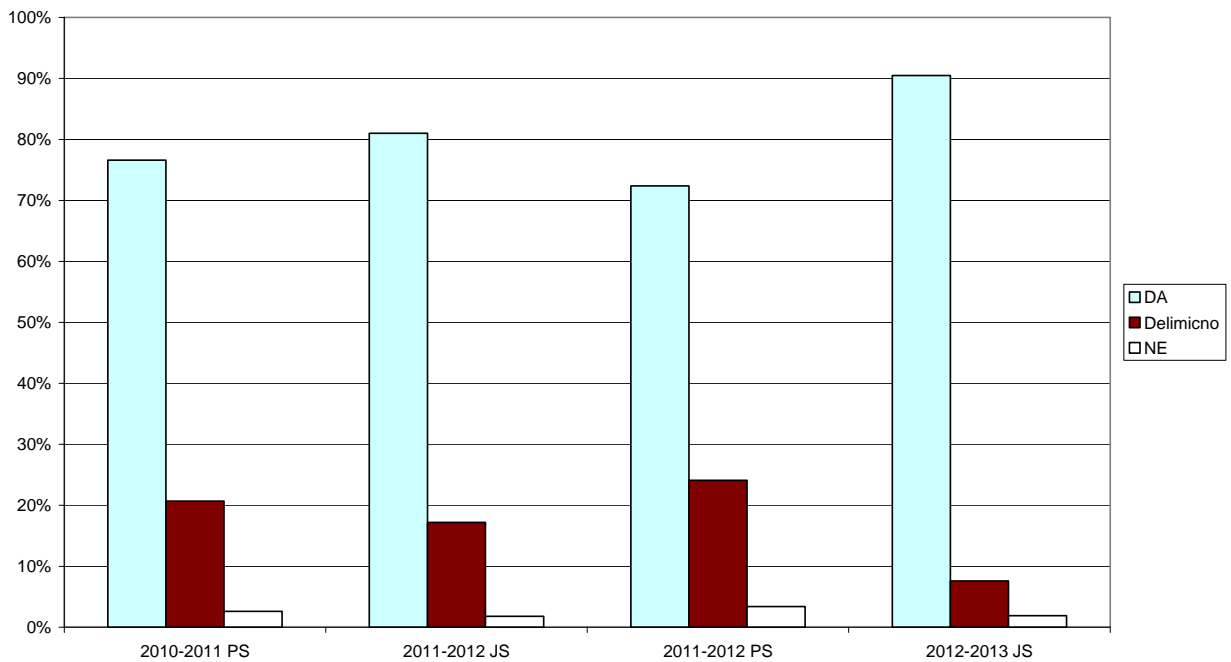
### Da li ste zadovoljni rasporedom časova?



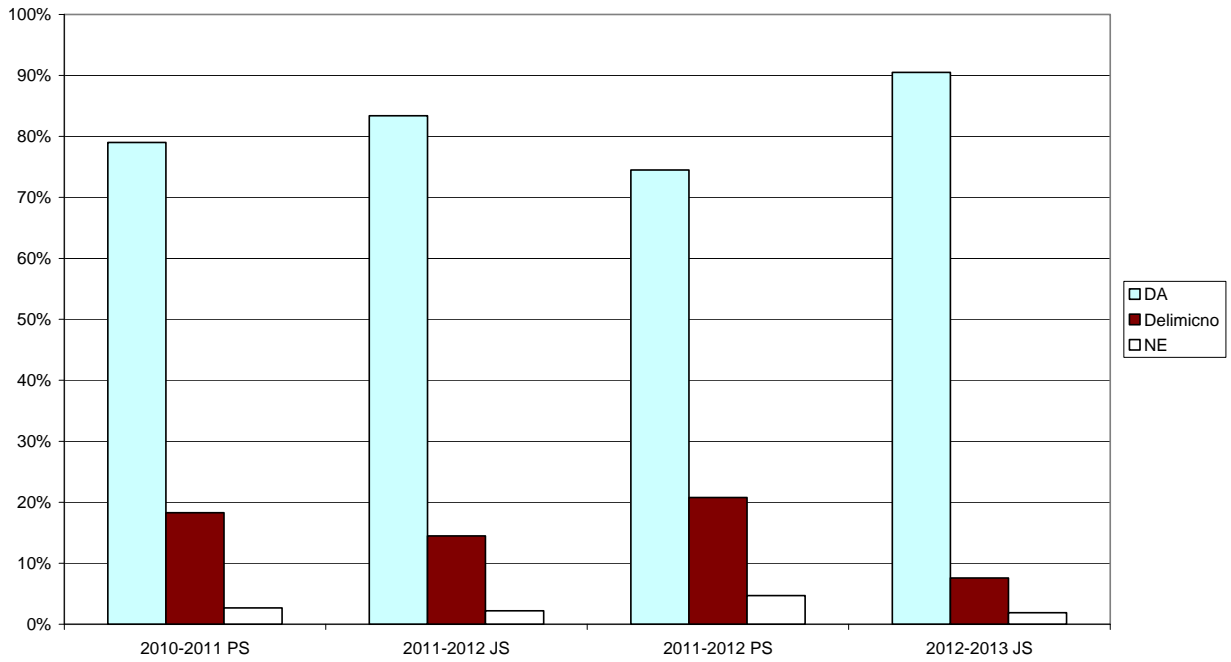
### Opterećenje studenata je preveliko?



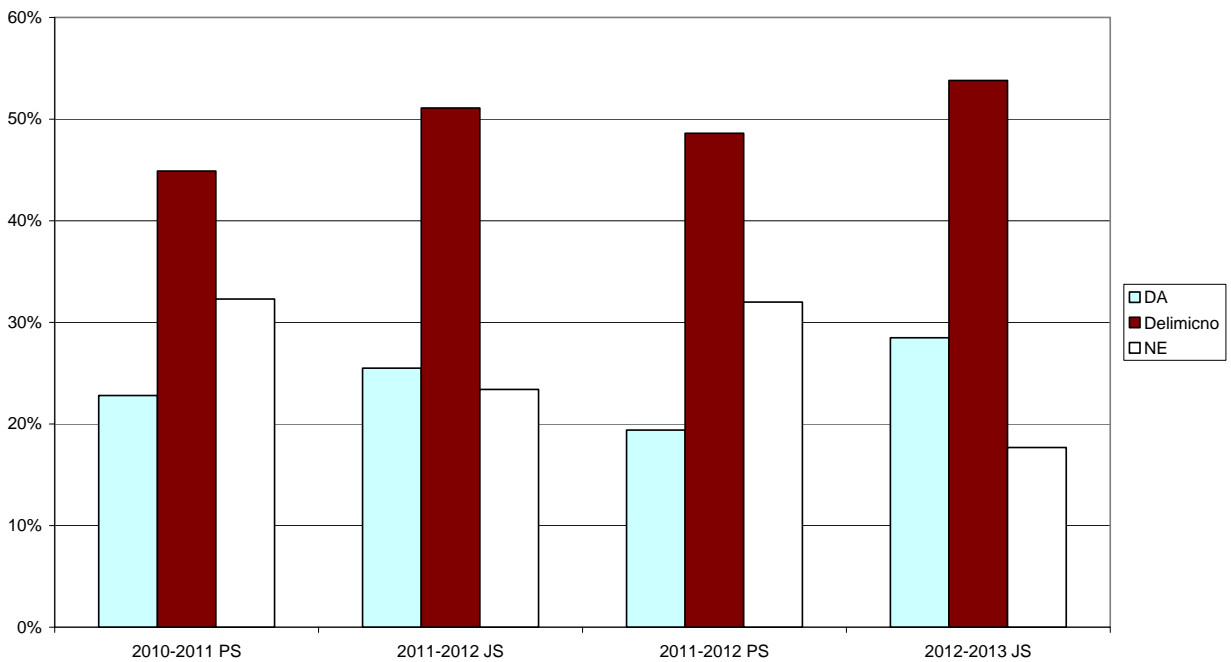
### Predavanja se izvode prema rasporedu?



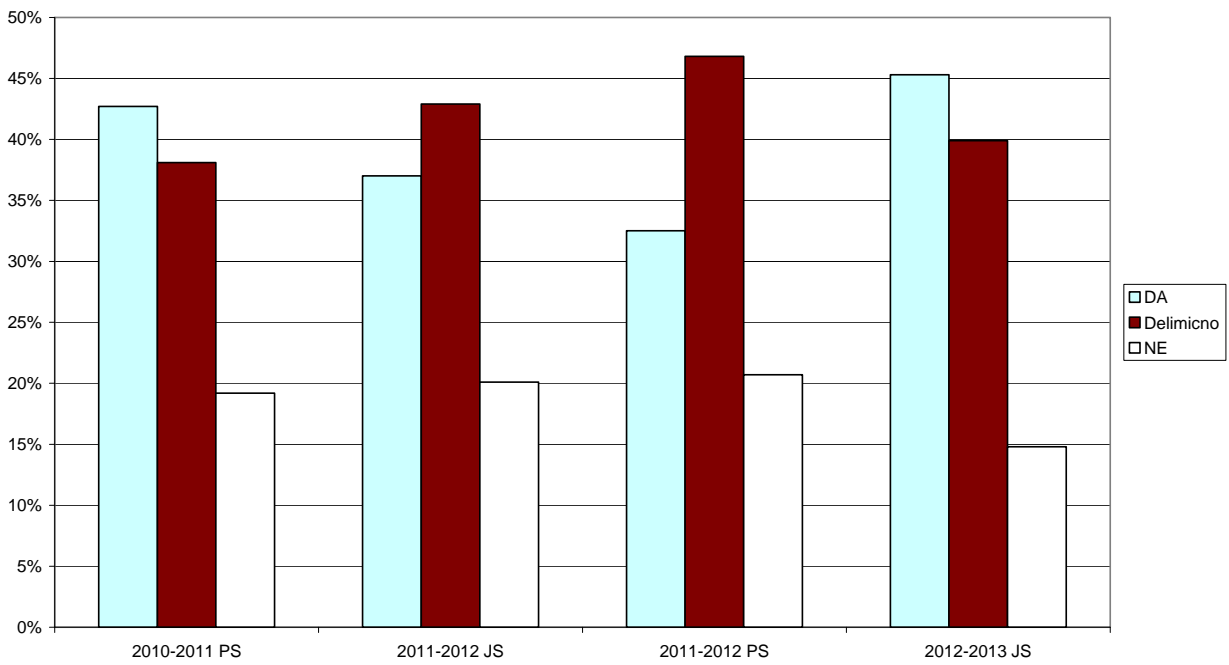
### Vežbe se izvode prema rasporedu?



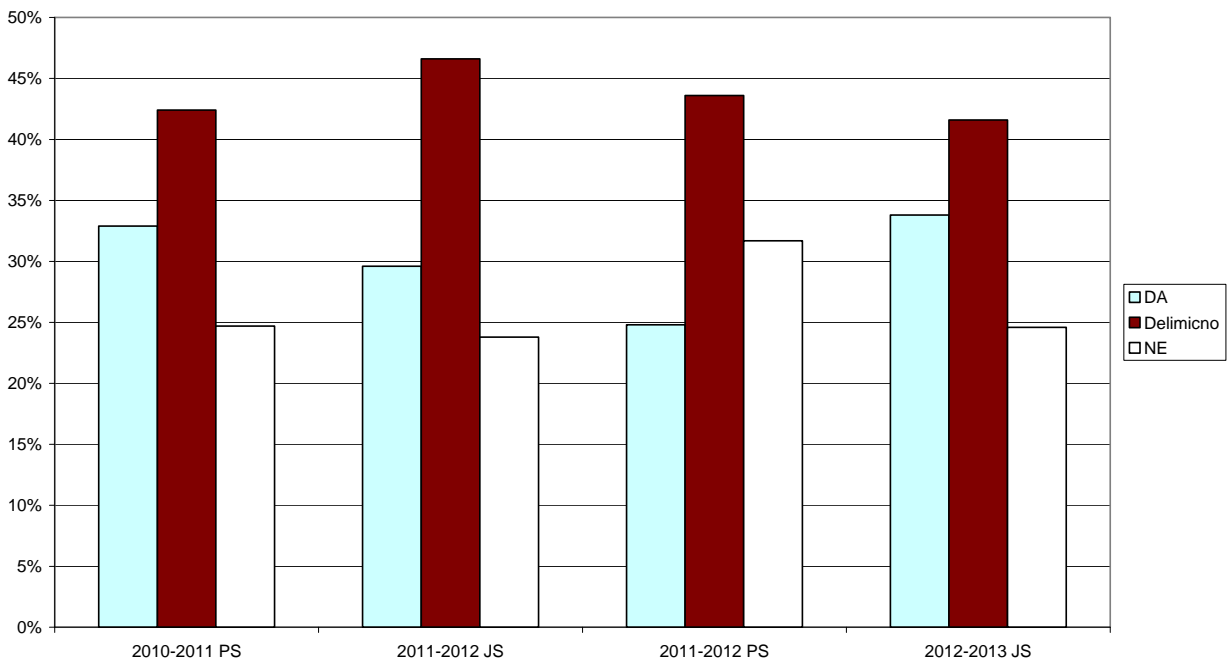
### Da li ste zadovoljni radnim uslovima na Fakultetu?



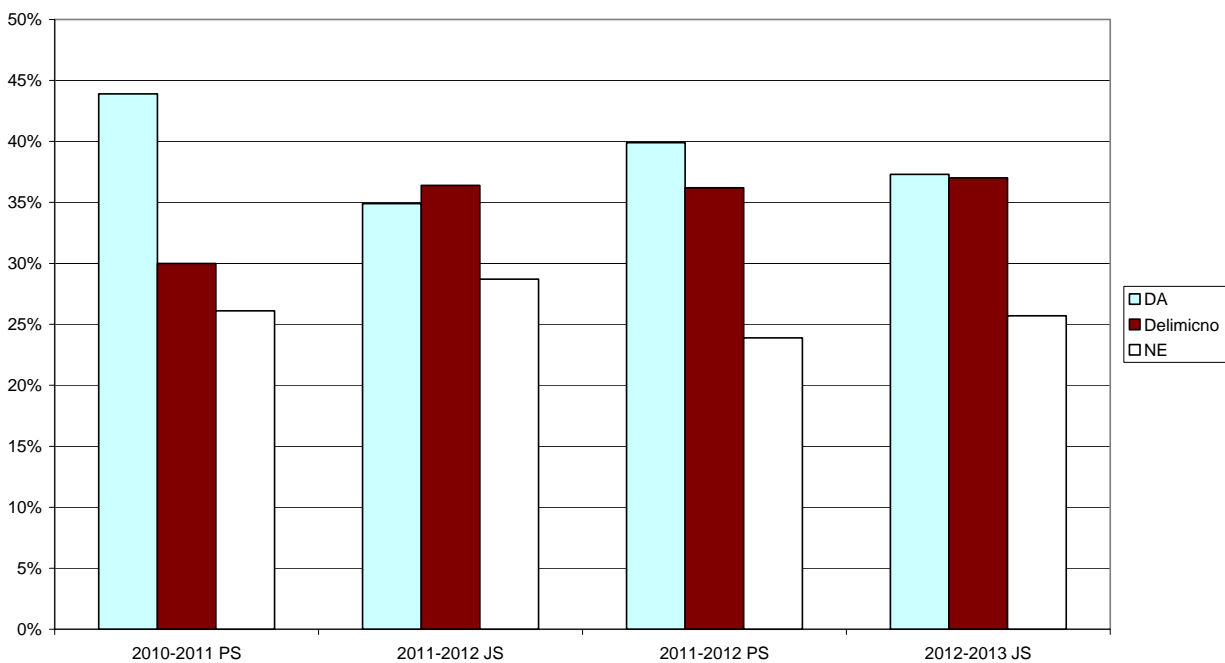
### Da li ste zadovoljni opremljenošću i radom biblioteke?



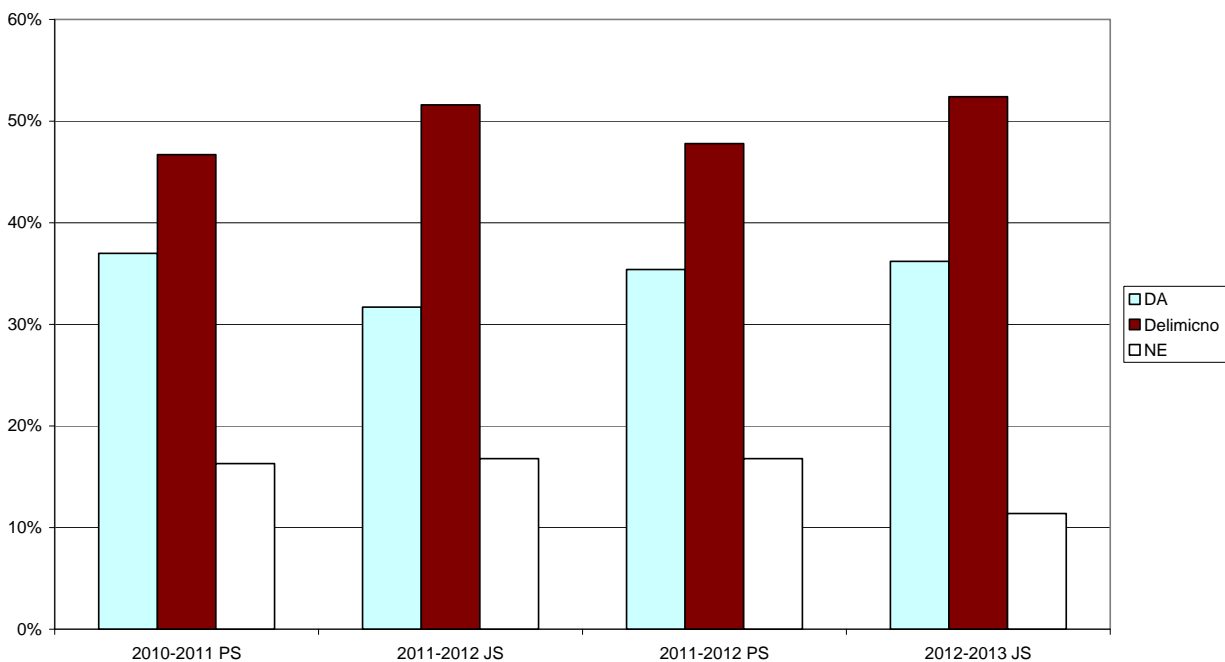
### Osoblje biblioteke je korektno u radu sa studentima?



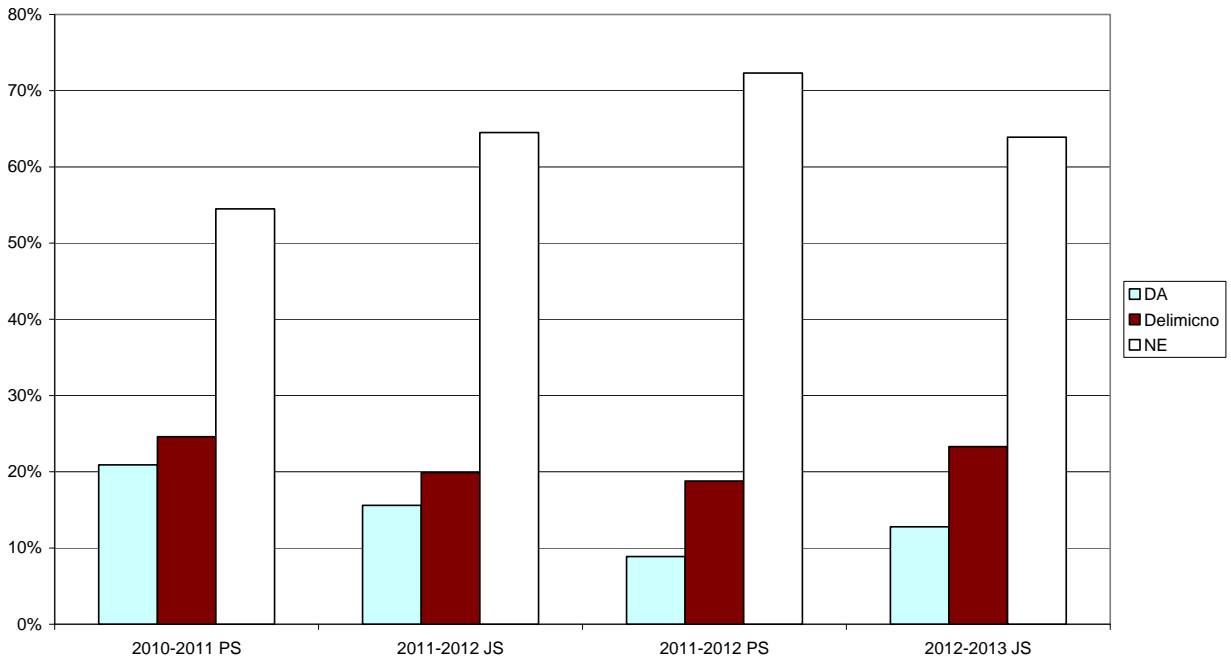
### Radno vreme biblioteke je odgovarajuće?



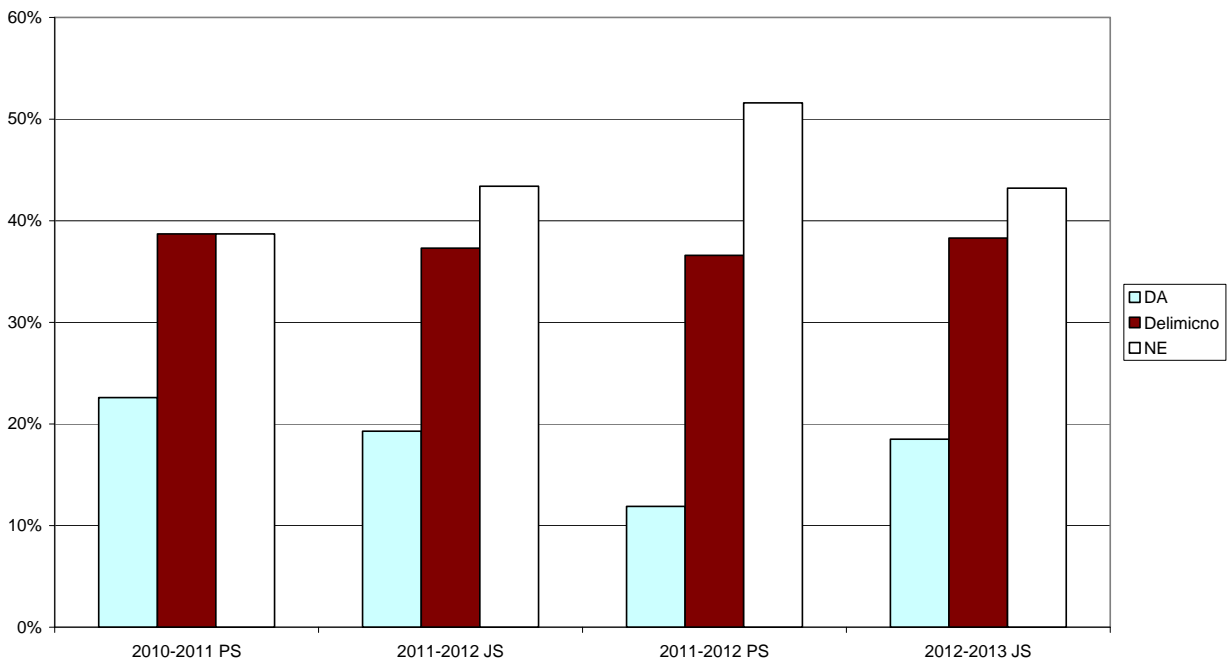
### Postoji odgovarajuća literatura?



### Da li ste zadovoljni radom studentske službe?

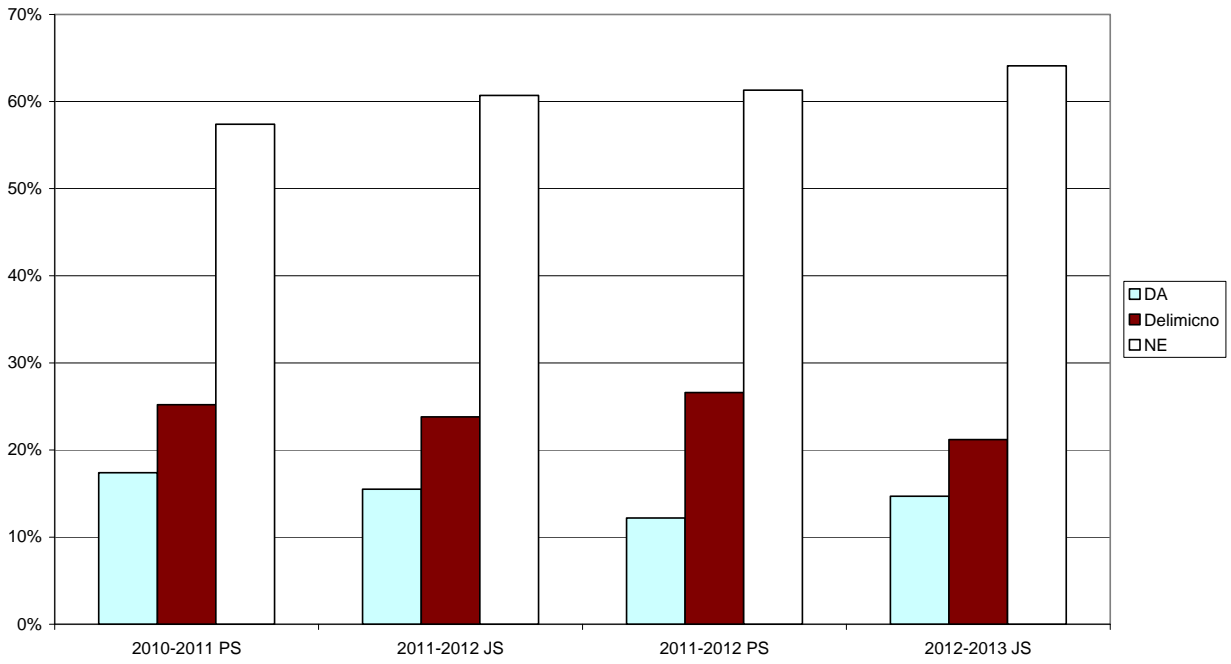


### Osoblje studentske sludbe je korektno u radu sa studentima?





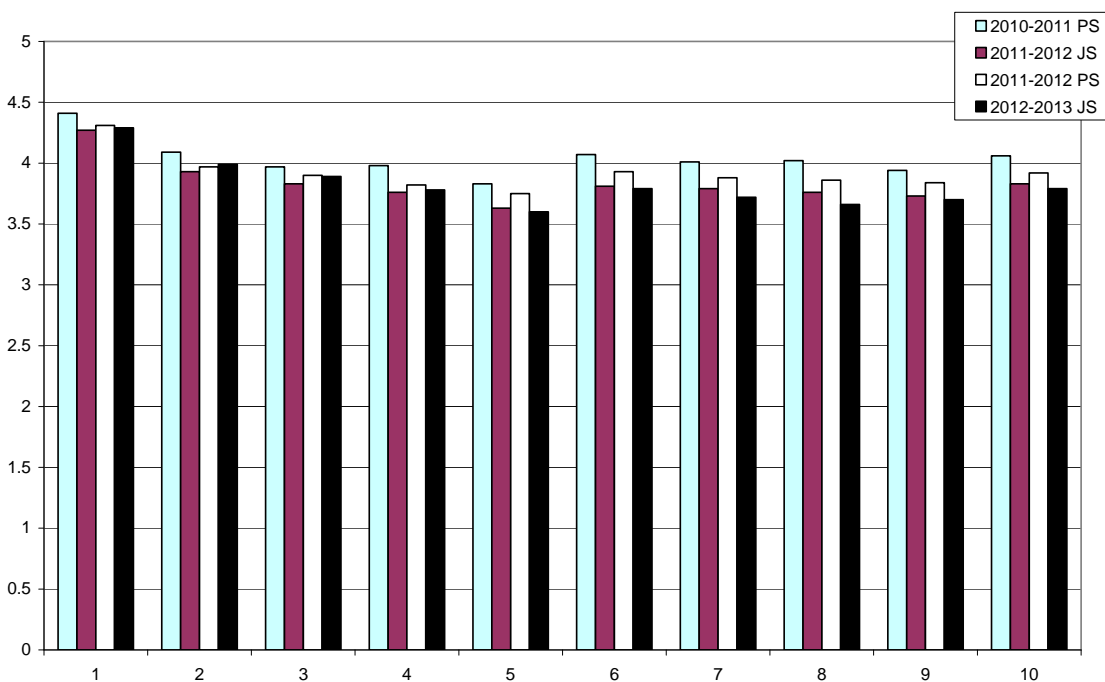
### Radno vreme studentske službe je odgovarajuće?



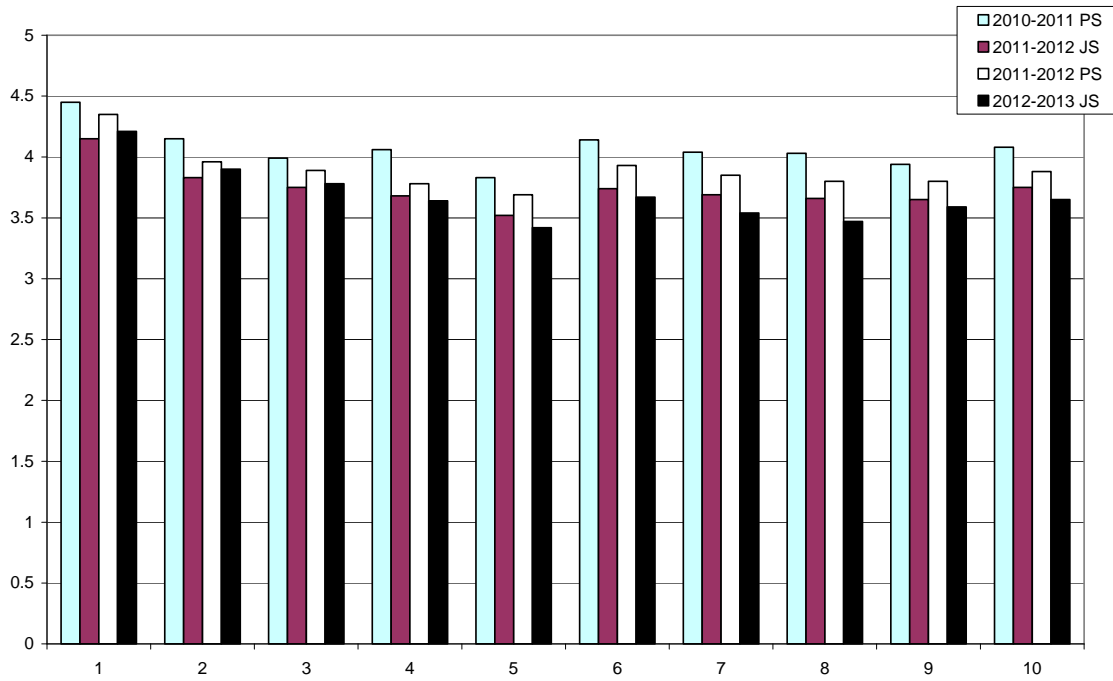
**Pitanja:**

1. Redovnost održavanja nastave
2. Korelacija gradiva na predavanjima i vežbama
3. Usaglašenost tempa predavanja i obima gradiva
4. Jasnoća i stil izlaganja
5. Podsticaj studenata na aktivnost, kritičko razmišljanje i kreativnost
6. Profesionalnost, etičnost i korektnost u komunikaciji sa studentima
7. Metodi i postupci vrednovanja predispitnih obaveza
8. Objektivnost ocenjivanja
9. Obim i kvalitet preporučene literature
10. Ukupna ocena

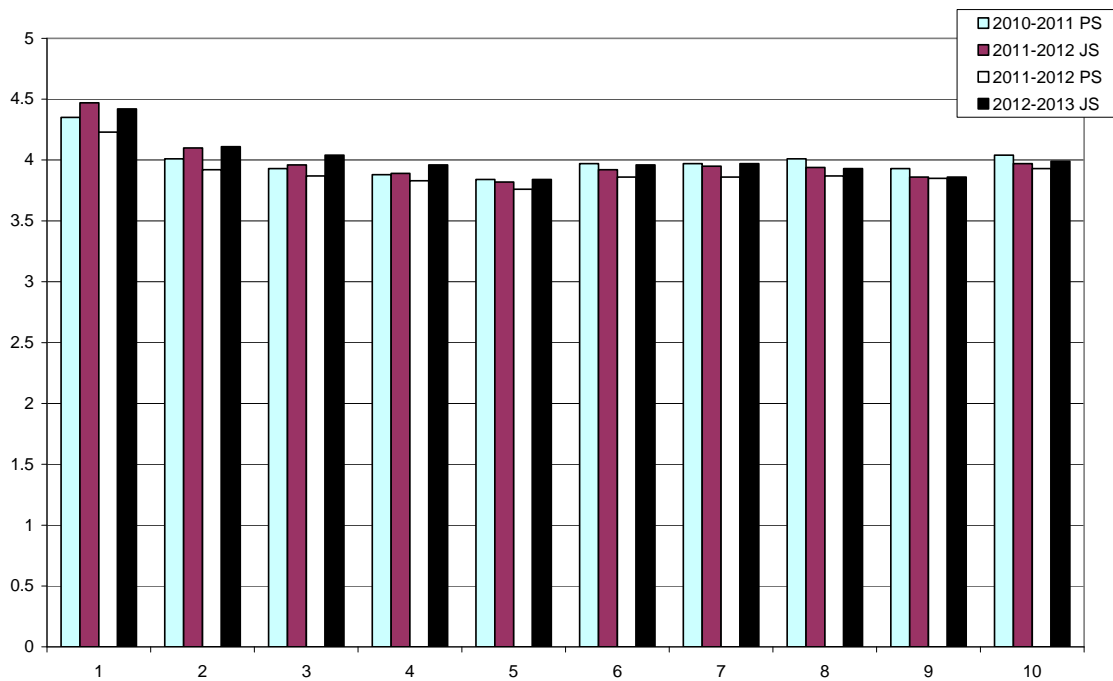
**NASTAVNO OSOBLJE**



### NASTAVNICI



### SARADNICI



Predsednik  
Komisije za obezbeđenje kvaliteta

*Momir Prašević*  
dr Momir Prašević, vanr. prof.